

## OGŁOSZENIE O PRZETARGU PISEMNYM OFERTOWYM

Gmina Miejska Bolesławiec – Miejski Ośrodek Sportu i Rekreacji w Bolesławcu

e-mail : [sekretariat@mosir.boleslawiec.pl](mailto:sekretariat@mosir.boleslawiec.pl), strona internetowa: [www.mosir.boleslawiec.pl](http://www.mosir.boleslawiec.pl)

ogłasza publiczny przetarg ofertowy na miesięczną stawkę czynszu najmu lokalu użytkowego funkcjonującego w kompleksie i godzinach otwarcia Bolesławieckiego Parku Wodnego „ORKA” w Bolesławcu przy ul. Ks. J. Popiełuszki 1. Minimalne godziny funkcjonowania obiektu od 10.00 do 19.00.

pomieszczenie na nieuciążliwą działalność usługową (bar, fryzjer, kosmetyczka itp.) o całkowitej powierzchni 87 m<sup>2</sup>.

Oferta w zakresie ceny powinna zawierać proponowaną cenę najmu netto plus podatek VAT. Stawka wywoławcza czynszu miesięcznego wynosi **1305,00 zł netto plus podatek VAT**. Wysokość postąpienia ustala się do stawki netto na kwotę **50,00 zł**. Oferta w zakresie ceny powinna zawierać cenę wywoławczą powiększoną o wartość proponowanego postąpienia netto plus podatek VAT.

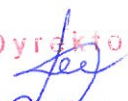
Do oferty cenowej należy dołączyć szczegółową charakterystykę planowanej działalności w lokalu użytkowym (nie dopuszcza się sprzedaży napojów alkoholowych).

Oprócz czynszu najmu Najemca zobowiązany jest do opłaty kosztów związanych z prowadzoną działalnością, tj. energia elektryczna, woda, ścieki – według licznika, wywóz nieczystości ryczałtowo w wysokości 130 zł netto.

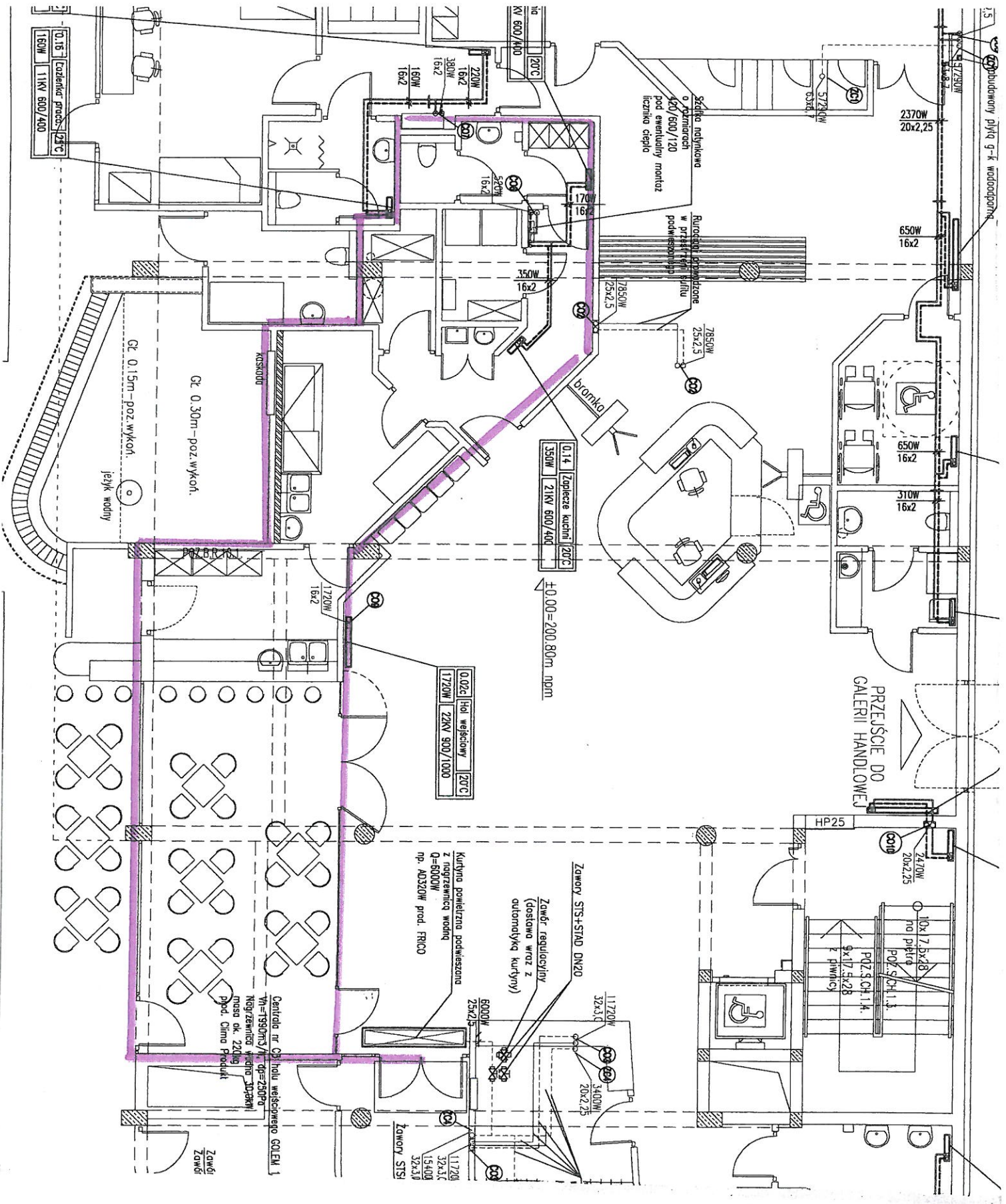
**Najemca będzie zobowiązany do wpłaty zabezpieczenia w wysokości 2-krotnego czynszu miesięcznego.**

Warunki przetargu :

1. Oferty w zamkniętych kopertach z napisem „ORKA - LOKAL” należy składać do dnia **20.12.2024r.** roku do godziny 10.00 w sekretariacie MOSiR Bolesławiec II piętro – Termy Bolesławiec.
2. Otwarcie ofert w obecności oferentów (część jawna), odbędzie się w dniu **20.12.2024r.** o godzinie 10.15 w sekretariacie MOSiR Bolesławiec II piętro – Termy Bolesławiec.
3. Rozpoczęcie wynajmu lokalu od 01.01.2025 r.
4. Szczegółowe informacje można uzyskać codziennie od poniedziałku do piątku w godzinach od 9:00 do 15:00 u kierownika Bolesławieckiego Parku Wodnego „ORKA”. W tych samych godzinach i miejscu można umówić się na oględziny lokalu.
5. Zastrzega się, że z ważnych powodów organizator przetargu może odwołać ogłoszony przetarg podając niezwłocznie informację o odwołaniu przetargu do publicznej wiadomości lub zamknąć przetarg bez wyboru oferty oraz że organizatorowi przetargu przysługuje prawo swobodnego wyboru oferty lub uznania bez podania przyczyny, że przetarg nie dał rezultatu.

Z-ca Dyrektora  
  
Elżbieta Dec

# PLAN LOKALU



Centra nr Ch. Inhu wejściowego COLEM 1  
 Va=1750W/m² / qp=250P  
 Nagrzewnica wodna 3038W  
 masa ok. 220kg  
 prod. Cimo Produkt

Zawój STS  
 11720W  
 32x33  
 1540W  
 32x33

Zawój regulacyjny  
 (dostawa wraz z  
 automatyczną kurtyną)

Kurtyna powleczona podwieszana  
 z nagrzewnicą wodną  
 Q=6000W  
 np. ACS20W prod. FRICO

D02 | 1720W | 22KV 900/1000 | 20°C

O.14 | Zaplecze kuchni | 20°C  
 350W | 21KV 600/400

PRZEŚCIE DO  
 GALERII HANDLOWEJ

10x 7 3x48  
 no płyt  
 9x17 5x28  
 z pływicy  
 PGZ 5-CH 1.4  
 PGZ 5-CH 1.3

Szafka metalowa  
 o wymiarach  
 450/600/120  
 pod ewentualny montaż  
 licznika ciepła

Rurociągi oprowadzone  
 w przestrzeni sufitu  
 podwieszonym

Gł. 0.15m - poz. wykoń.  
 Gł. 0.30m - poz. wykoń.  
 jejk wodny

O.15 | Kotłownia proca | 20°C  
 160W | 1KV 600/400

2370W  
 20x2,25

650W  
 16x2

650W  
 16x2

310W  
 16x2

HP25

240W  
 20x2,25

10x 7 3x48  
 no płyt  
 9x17 5x28  
 z pływicy

PGZ 5-CH 1.4  
 PGZ 5-CH 1.3

11720W  
 32x33

3400W  
 20x25

6000W  
 25x25

11720W  
 32x33

1540W  
 32x33

Zawój STS

Zawój

Zawój

Zawój

Zawój

Zawój

Zawój